

複数 CH の FFT 結果を比較する


概要

本アプリケーションノートは、複数の CH の FFT 結果を比較する方法について記述しています。

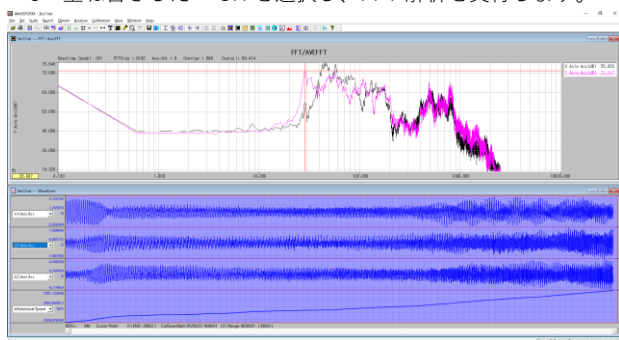
一つのグラフに複数の CH を重ね書きする

本方法では、CH の単位が同じ場合のみ重ね書き可能です。解析済みの CH とは違う単位の CH を FFT 解析した場合、新規解析となります。

- 1 波形 Window で任意の CH を選択し、Analyze メニューの FFT/Ave.FFT または  アイコンを選択して、FFT 解析を行います。
- 2 FFTwindow を閉じずに、波形 Window へ戻ります。


Window メニューで WaveForm を選択するか、 ボタンや Window メニューから cascade、Horz Tile 表示を選択すると波形 window が表示できます。

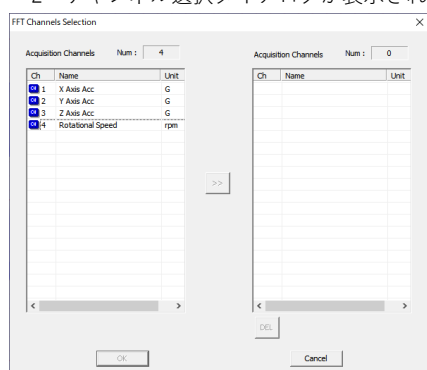
- 3 重ね書きしたい CH を選択し、FFT 解析を実行します。



分割したグラフで複数 CH を解析する

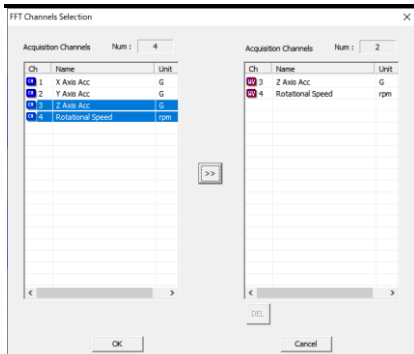
本方法では単位の違う CH でも同時に FFT 解析可能です。

- 1 Analyze メニューから Multi CH FFT または  アイコンを選択します。
- 2 チャンネル選択ダイアログが表示されます。



左の CH リストで解析したい CH を選択し、中央の>>ボタンを選択すると右リストに登録されます。

解析対象は9CH まで選択可能です。



OK を選択すると、解析が実行されます。



CH ごとに分割して結果が表示されます。解析手法を変更した場合、一括で全 CH が変更されます。個別設定はできません。

改定履歴

2020/6/18 Ver.1.00 初版