

- 4つのポートに入力したCAN信号をメッセージ分解してEthernetで出力
- すぐに使えるWindows PC用設定・データモニター・収録プログラム (オプション)



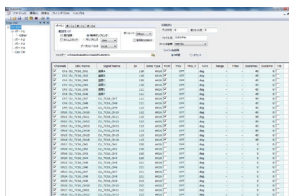
CU-EG4Sは高速CANに対応したCANポートを4つと100BASE-TX Ethernetポートをもつインタフェースユニットです。それぞれのポートに入力されたCANメッセージフレームを、あらかじめ登録したメッセージ分解情報に従って分解し、設定されたサンプリング周波数のデータとしてEthernetポートから出力します。収録条件設定、メッセージ分解した信号の波形・数値モニター、PC HDDへのデータ収録を行うWindows プログラムをオプションでご用意いたしております。

CU-EG4S 特長 (注記：下記計測プログラムをご利用ならない場合はお客様によるプログラム作成が必要です。)

- メッセージ分解した信号数が最大256ch (ポート合計で2バイトデータ換算)です。
- サンプリング周波数は最大2kHzです。(256ch @200Hz, 32ch @2kHz相当)
- 指定したメッセージIDフレームが流れてきたときに、そのメッセージフレームを丸どりするモードも備えています。(メッセージ分解と丸どりをポートごとに選択することはできません。)
- 任意のCANメッセージIDフレームをCANポートから送信することもできます。
- CU-EG4Sをお客様独自のプログラムでご操作いただくためにコマンド仕様を解放しています。

CU-EG4S 用計測プログラム PL-U4640 CUEG4Ctl (注記：オプション、一本のライセンスで複数のCU-EG4Sにご利用いただけます。)

- 各ポートの信号を同一のサンプリング周波数で収録しファイルとするか、ポートごとの個別サンプリング周波数で収録しファイルとするかのいずれを選択できます。いずれの収録ファイルも、別売りの波形表示・解析プログラムPcWaveFormで開いて見ることができます。
- 丸どり収録では、指定したメッセージIDフレームが流れてきたときのメッセージの内容にタイムスタンプをつけてバイナリ形式ファイルに保存します。
- CAN出力シグナルコンディショナCUシリーズを使用して、車両制御信号とともに車両CANバスに流れていない温度、圧力、電圧などの物理量を同時に取り込むことができます。



設定画面



モニター 波形表示



モニター 数値表示



CAN出力シグナルコンディショナ

CU-EG4S仕様

項目	仕様
CAN_Port	4 (ポート1,2絶縁 ポート3,4非絶縁) MXR-8R-8SA(71) ヒロセ 適合プラグMXR-8P-8P(71) ヒロセ
適合CAN規格	ISO 11898 CAN 2.0A/B 最大転送レート1Mbps 11ビット/拡張29ビット対応
ボーレート	1Mbps, 500kbps, 250kbps, 125kbps, 100kbps, 83.3kbps, 62.5kbps, AUTO 付属プログラムにて設定
ターミネータ	各ポート内蔵 DIP SWにてOn/Off
CANバス電源	DC IN コネクタに供給された電圧を各CANポートから出力 計12V DC 4A程度以下のこと。 CANバス電源使用時は、ポート1と2も非絶縁となります。
ホスト側インタフェース	Ethernet 100BASE-TX x1
サンプリング周波数	1Hz, 2Hz, 5Hz, 10Hz, 20Hz, 50Hz, 100Hz, 200Hz, 500Hz, 1kHz, 2kHz
収録モード	CUEG4Ctlプログラム使用時下記の収録モードいずれかの選択が可能です。 1. メッセージ分解後データ同一サンプリングモード 2. メッセージ分解後データポートごと個別サンプリングモード 3. 着信タイムスタンプ付加指定メッセージIDフレーム丸どりモード *丸どりをしたデータファイルから後処理で信号分解するプログラムはお客様でご用意ください。
IDメッセージ分解	CUEG4Ctlプログラム使用時、CANdbファイルを利用して分解情報の設定が可能
タイムスタンプ	内部32ビットカウンタ循環、カウンタ分解能10μ秒固定
表示LED	POWER: 電源ON時青点灯 LAN: リンク時緑点灯 データ送受信時 橙点滅 PORT: 1,2,3,4ポートごと CANメッセージ受信時緑点灯 エラー時赤点滅
メッセージ送信機能	任意のタイミングで任意のCANメッセージIDフレームをCANポートから送信可能
電源・消費電力	スライド電源スイッチ 9VDC ~ 15VDC 消費電力5W以下 (CANポートから接続機器への電源供給を行わない場合)
電源コネクタ	多治見無線製R03-R5P5pin オス (先バラDC電源ケーブル付属)
外形寸法	88(W) × 60(H) × 120(D) mm 突起部・保護用ゴムフレーム除く
質量	480g (保護用ゴムフレーム含む)
使用温度湿度範囲	温度: -20 ~ 70°C 湿度: 5 ~ 95%RH 結露無き事
製品構成	CU-EG4S: CU-EG4S本体にCK-EG4SPW DC電源ケーブルと操作コマンド仕様書がドキュメントとして付属します。 PL-U4640: CUEG4Ctl CU-EG4S計測プログラム Windows PC用設定・モニター・収録プログラム (一本のライセンスで複数のCU-EG4Sにお使いいただけます。) PcWaveForm: 波形表示・解析プログラム PW-100E: ACアダプタ



正しく安全にお使いいただくために
ご使用前に必ず取扱説明書をよくお読み下さい。

(株) デイシー

〒198-0024 東京都青梅市新町9-2190
電話: 0428-34-9860
FAX: 0428-34-9862
E-mail: info@deicy.co.jp
http://www.deicy.co.jp

(C) Copyright 2017
DEICY Corporation
All right reserved.

ここに記載の会社名や製品名はそれぞれ各社の登録商標です。
記載された仕様についてはお断りなく変更の可能性があります。
2017年4月